

# ANATOMÍA I

GENERALIDADES DE ANATOMÍA:  
DEFINICIONES, TERMINOLOGÍA, PLANOS, SISTEMAS ESQUELÉTICO, ARTICULAR Y MUSCULAR

Anat. Daniela Velasco

1

---

---

---

---

---


---

---

---


## DEFINICIONES

Qué es Anatomía?



"Ciencia que estudia la estructura o morfología de los organismos".

Del griego *Anatomé*: Cortar a través, Disección.



- Disección significa cortar o separar los tejidos para su estudio.
- Procedimiento anatómico que permite estudiar la estructura del cuerpo humano.

Anat. Daniela Velasco

2

---

---

---

---

---

---

---


---

## TÉCNICAS DE APERTURA DEL CADÁVER

Cuál es el propósito de las técnicas de disección?

Por qué realizar disecciones en cadáveres es todavía importante hoy en día?

Por qué no se habrán desarrollado nuevas técnicas de disección?



Anat. Daniela Velasco

3

---

---

---

---

---

---

---

---

COPIA EL LINK O ESCANEA EL CÓDIGO

• <https://tinyurl.com/Generalidades>



Anat. Daniela Velasco

---

---

---

---

---

---

---

---

4

Por qué es tan importante?

### POSICIÓN ANATÓMICA



Anat. Daniela Velasco

---

---

---

---

---

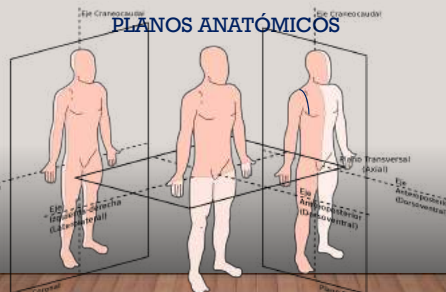
---

---

---

5

### PLANOS ANATÓMICOS



Anat. Daniela Velasco

---

---

---

---

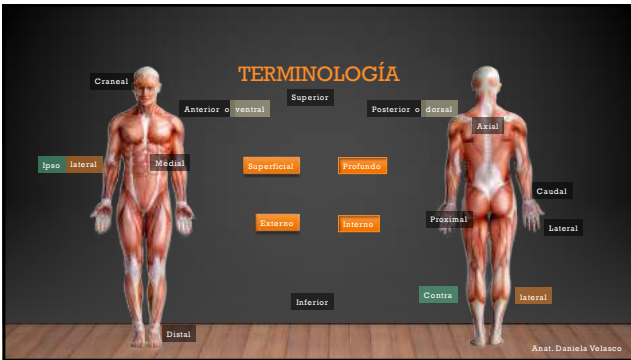
---

---

---

---

6



---

---

---

---

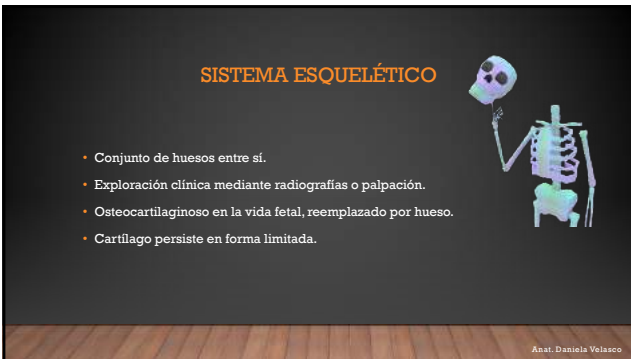
---

---

---

---

7



---

---

---

---

---

---

---

---

8



---

---

---

---

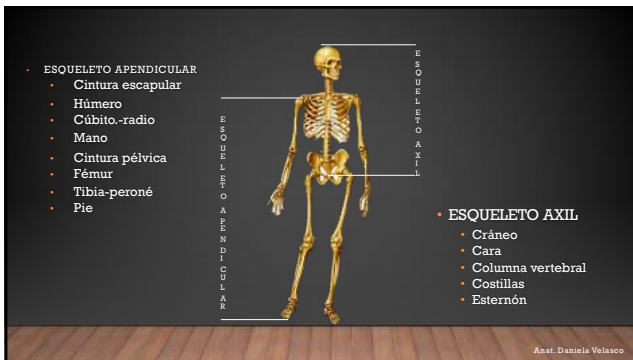
---

---

---

---

9



10

---

---

---

---

---

---

---

---



11

---

---

---

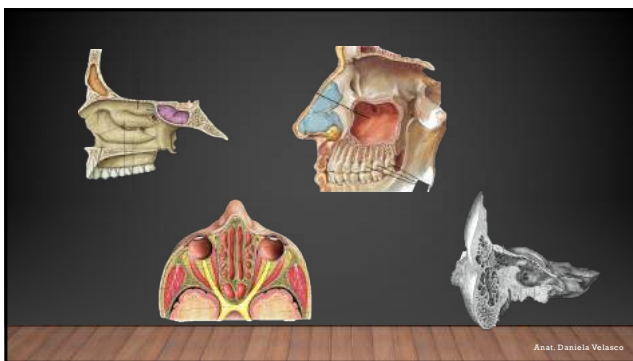
---

---

---

---

---



12

---

---

---

---

---

---

---

---



13

---

---

---

---

---

---

---

---



14

---

---

---

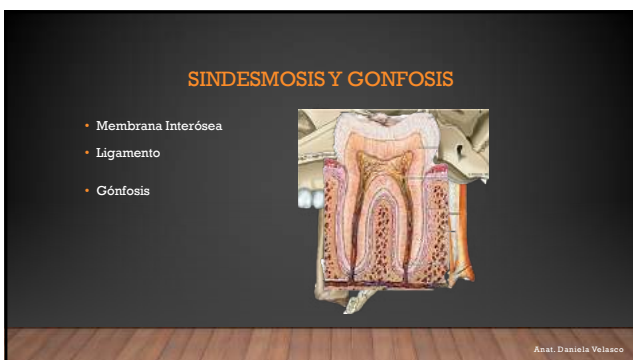
---

---

---

---

---



15

---

---

---

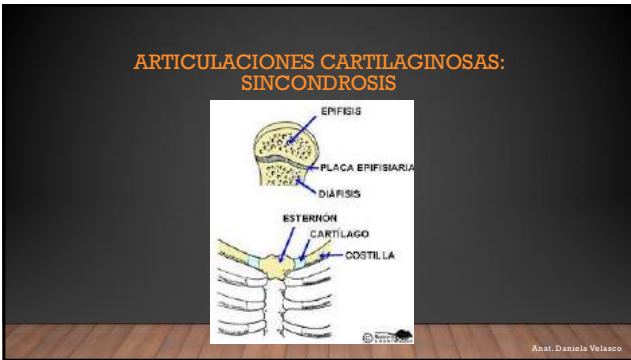
---

---

---

---

---



16

---

---

---

---

---

---

---

---



17

---

---

---

---

---

---

---

---



18

---

---

---

---

---

---

---

---

### DIARTROSIS

- Articulaciones que presentan cavidad sinovial
- Muy móviles
- Revestida de cartilago hialino
- Une: Cápsula articular y ligamentos
- Revestimiento sinovial en cara interior



Labels in diagram: Hueso, Menisquio articular, Cápsula articular, Cavidad articular (sinovial), Cartilago articular, Hueso.

Anat. Daniela Velasco

---

---

---

---

---

---

---

---

19

### CLASIFICACIÓN DE LAS ARTICULACIONES SINOVIALES POR LA SUPERFICIE

- Esferoidea o Enartrosis
- Elipsoidea o Condílea
  - Bicondílea
  - Bicondílea doble
- Selar (Sellar) o Por encaje recíproco
- Tricoide
- Gínglimo o Troclear
- Plana o Artrodia



Anat. Daniela Velasco

---

---

---

---

---

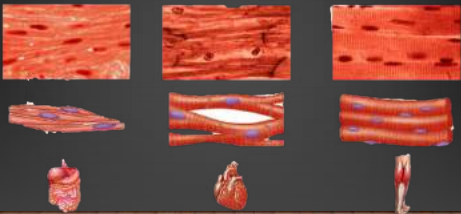
---

---

---

20

### SISTEMA MUSCULAR



Labels: Liso

Anat. Daniela Velasco

---

---

---

---

---

---


---

---

21

### CONFIGURACIÓN EXTERNA

- Largos
- Anchos
- Cortos
- Anulares



Anat. Daniela Velasco

22

---

---

---

---

---

---

---

---

### FASCIAS

- También llamadas aponeurosis
- Membranas fibrosas (Forma de cilindros huecos)
- Envuelven a los músculos y lo contienen durante la contracción muscular
- NO son tendones/aponeurosis de inserción
- Forman con otras fascias tabiques que separan con músculos vecinos

Anat. Daniela Velasco

23

---

---

---

---

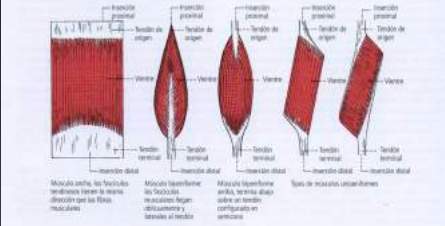
---

---

---

---

Fig 3-1.  
Distribución de las fibras musculares con respecto a los tendones.



Músculo con fibras paralelas tendones tienen la misma dirección que las fibras musculares.  
 Músculo tipo sargento. Músculo tipo sargento. Músculo tipo sargento. Músculo tipo sargento.  
 Músculo tipo sargento. Músculo tipo sargento. Músculo tipo sargento. Músculo tipo sargento.

Anat. Daniela Velasco

24

---

---

---

---

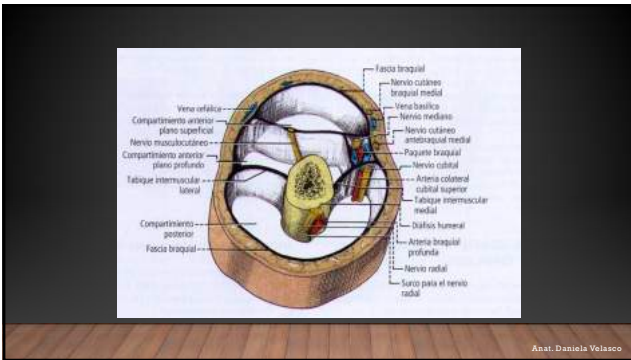
---

---

---

---





25

---

---

---

---

---

---

---

---



26

---

---

---

---

---

---

---

---