

Lieux Touristiques de l'Équateur



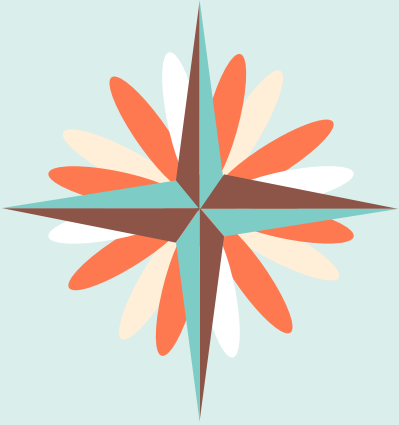
Contenu

Definitions

01

Future Proche

02



03 L'itinéraire

04 Donner de conseils

Objectif



Identifier les lieux populaires qui
représentent la culture de notre pays.

Quelques Définitions



Forêt

Communautés de plantes couvrant de vastes zones du globe et fonctionnant comme des habitats pour les animaux



Côte

Partie d'un continent ou d'une île limitrophe de la mer ou d'un autre corps aquatique de grande ampleur



Paysage

Aspect acquis par l'espace géographique.



Volcan

Structure géologique par laquelle émerge le magma qui se divise en lave et gaz provenant de l'intérieur de la Terre

Features of the Topic



Futur proche

Il faut conjuguer le verbe aller au présent de l'indicatif et y ajouter un infinitif.

Conjugaison du verbe aller

Je vais
Tu vas
Il/elle/on va
Nous allons
Vous allez
Ils/elles vont

Ex: Je vais aller en France





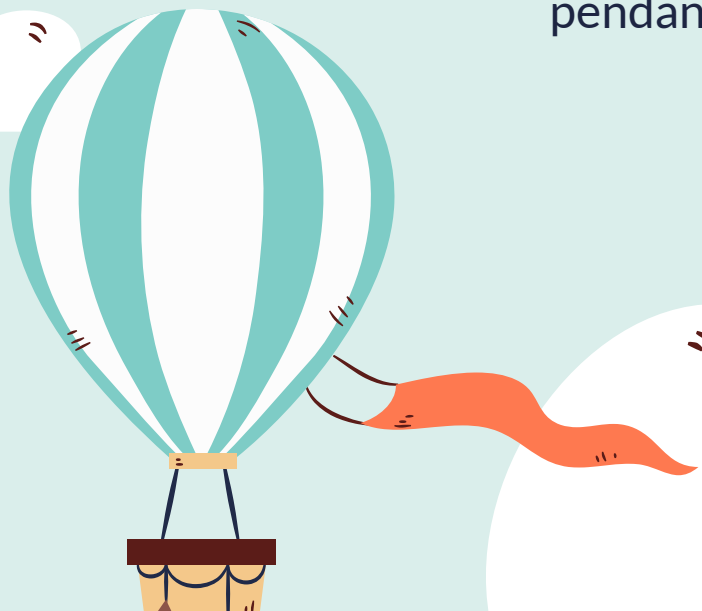
Le verbe “conseiller de” est toujours précédé d’un pronom et il est toujours suivi d’un infinitif présent.

- Je te conseille de visiter les églises
- Je vous conseille de déguster la cuisine française

Donner de
conseils

- Les itinéraires forment un sous-genre du récit de voyage.
- On peut dire que c'est une feuille d'activités qui seront effectuées pendant un séjour

L'itinéraire



L'Équateur



L'Équateur

