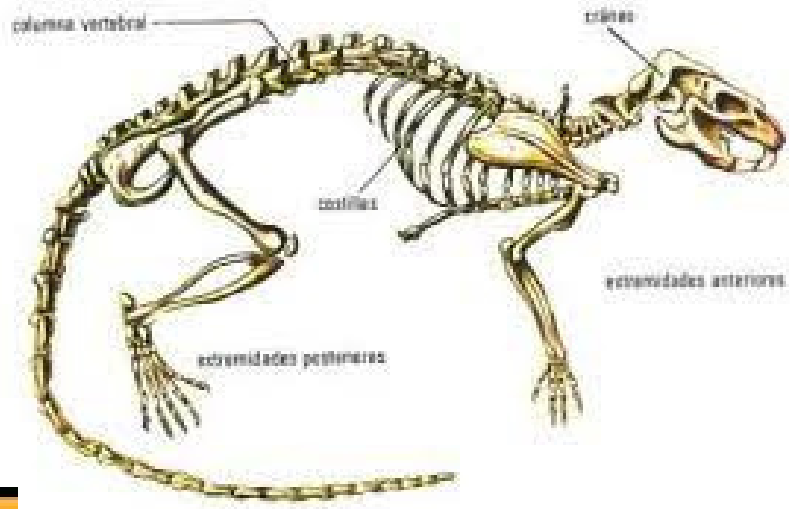


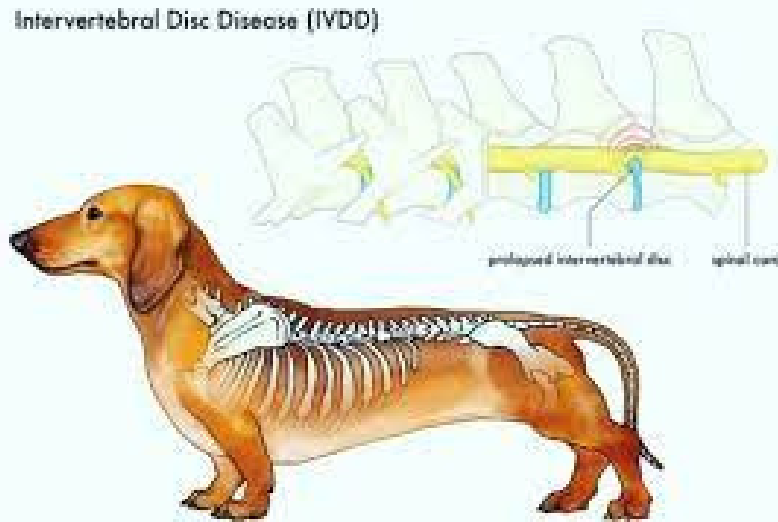
ANIMALES VERTEBRADOS

Son los que tienen un esqueleto articulado formado por huesos



A diferencia de otros animales, el esqueleto es interno

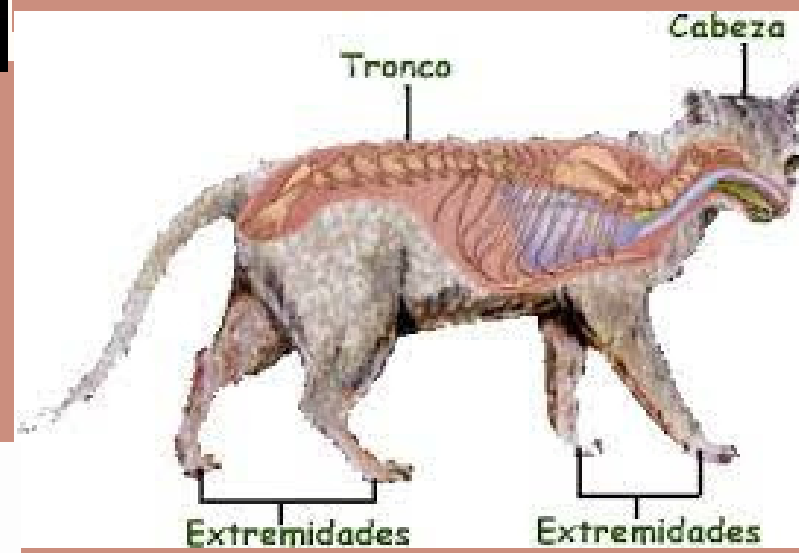
Ese esqueleto forma un eje llamado columna vertebral, que protege la médula espinal, una parte del sistema nervioso



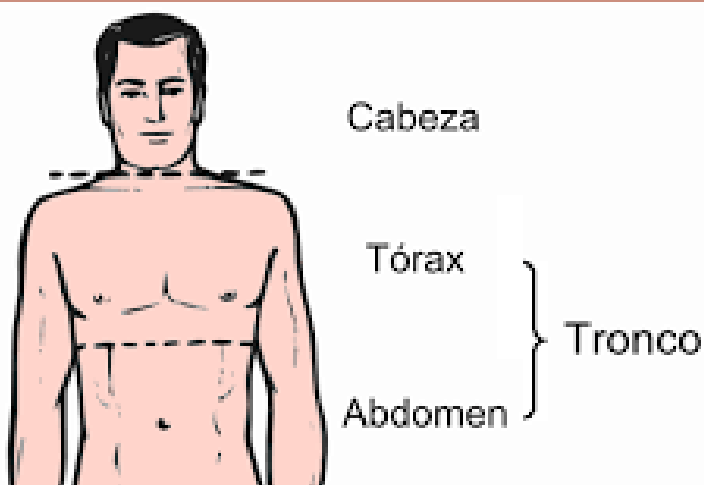
En la parte anterior de la columna se encuentra el cráneo, un estuche de hueso que protege el cerebro



El cuerpo de los vertebrados está dividido en tres partes: cabeza, tronco y cola



A su vez, el tronco se divide en tórax y abdomen, y de él salen las extremidades.



El grupo de los animales vertebrados se subdivide en: mamíferos, aves, peces, reptiles y anfibios. A continuación, nos detendremos en cada uno de estos subgrupos.

CLASIFICACIÓN DE LOS ANIMALES VERTEBRADOS

MAMÍFEROS



REPTILES



ANFIBIOS



AVES



PECES