

El sistema nervioso (SN)

Funciones y desarrollo

El Sistema Nervioso (SN) es aquel que regula y dirige funciones corporales que le permiten a la persona reaccionar a estímulos del medio que le rodea.

SE DIVIDE EN

Sistema Nervioso Central

Sistema Nervioso Periférico

Sistema Nervioso Central

El SNC consta de la corteza
cerebral y la médula
espinal

AQUÍ ENCONTRAMOS LOS CUATRO LÓBULOS DEL CEREBRO

Lóbulo Frontal

- Lóbulo más largo del córtex cerebral
- Capta la información del ambiente, memorias y emociones para usarlas en la toma de decisiones
- Al ser un lóbulo que tiene conexiones con bastas áreas del cerebro, ayuda a filtrar la información más importante.
- Se encarag de lo impulsos, del juicio y la producción del lenguaje



Lóbulo Parietal

- Interpreta la información proveniente de nuestros sentidos.
- Interpreta las señales del sentido del tacto (somatosensorial) y monitorea la posición espacial del cuerpo (propriocepción)



Lóbulo Temporal

- Encargado de los procesos de memoria, emociones y la comprensión del lenguaje.
- Es clave para el reconocimiento de objetos, personas y lugares.
- Conecta palabras tanto escritas como habladas hacia sus respectivos significados



Lóbulo Occipital

- Recepta y decodifica estímulos visuales
- Este lóbulo nos informa en donde, como y qué es lo que estamos viendo
- Pensamiento acerca de la información visual recibida

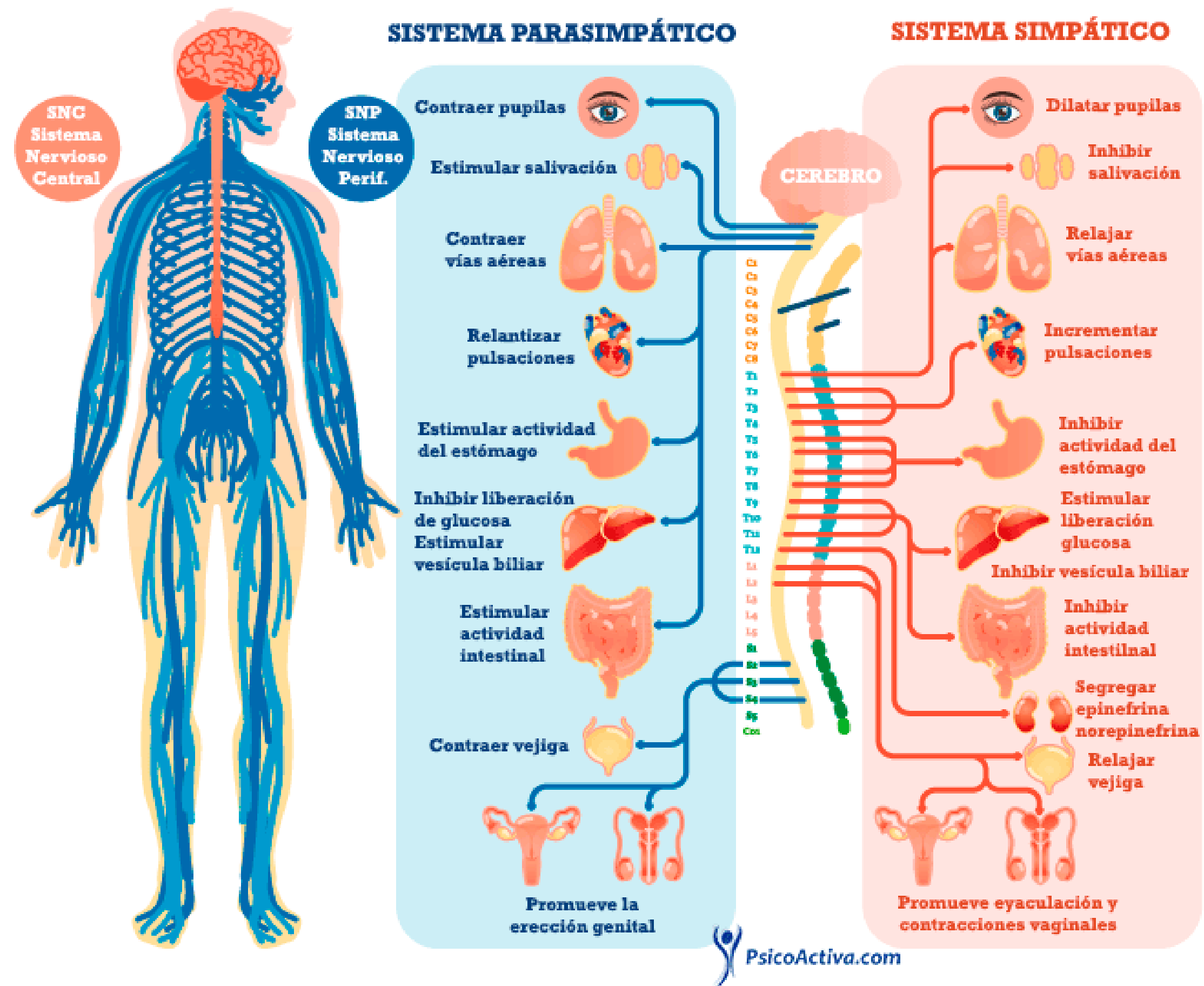


Sistema Nervioso Periférico

El SNP consta de todos los nervios y ganglios que se conectan directamente a los órganos del cuerpo

SE DIVIDE EN SENSORIAL Y MOTOR

SISTEMA NERVIOSO



- Se extiende desde el cerebro hasta la médula espinal.
- Los nervios se originan en la médula espinal y desde ahí se extienden a los tejidos y órganos periférico